

Just company

Portfolio	JC IMC_ Viral / Setting
Project	신뢰도 증대 및 노출 유지

JC IMC_ Viral / Setting

계재 Platform: 페이스북 & 인스타그램, 네이버, 유튜브 등

클라이언트, 시장 현황, 타겟에 대한 심층 분석을 시작으로
잠재 소비자의 다양한 온라인 동선에 광고를 배치하여
전환율과 브랜드 인지도를 제고하는 마케팅 상품입니다.

개요: 신규 론칭 쇼핑 중개 어플리케이션에 대한 장기간 토털마케팅 프로젝트

- 클라이언트 / 타겟 / 상품 등 조건에 대한 철저한 조사
- 기존 타겟과 다른 고객층 지리, 인구통계, 소비심리 관련 데이터 심층 분석
- 발굴 및 해당 유저층을 대상으로 세심한 제품 이미지 설정, 어필

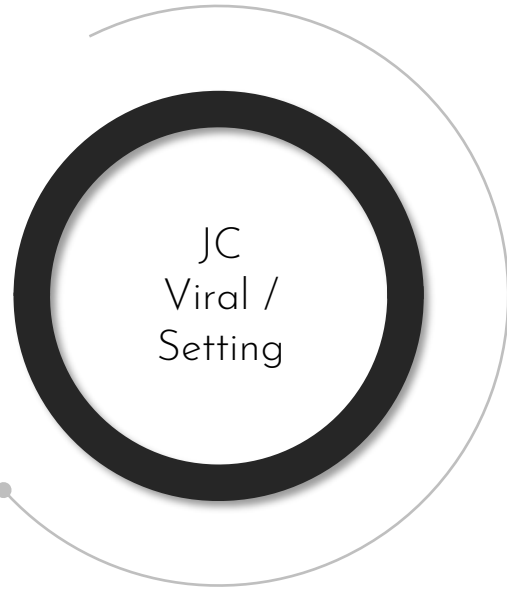
유사업체들과의 키워드 쟁탈전에서 메인 상위 키워드 노출 등 SA 완료

- 네이버 세팅
- 바이럴효과 촉진
- 마케팅 기획 수립

장기간의 프로젝트에 대한 지속적인 모니터링을 통해 마케팅 솔루션 및 프로젝트 진행 방향 다수 제안 및 반영
700,000 이상의 다운로드 / 신규가입 및 250,000 이상의 DAU 확보

키워드 쟁탈 성공 및 이로 인한 네이버 브랜드검색광고 및 테크니컬 SEO 완료
→ 키워드 및 상품에 대한 지속적인 노출, 이벤트 공유 등을 통해 매출증대 기여

◆ JC Portfolio - Viral / Setting



브랜드검색

네이버 공식구좌 노출, 검색 유입된 잠재고객에 '기업규모 어필과 신뢰도 확보'



연관검색어

브랜드가 지향하는 브랜드이미지 확보, 특정 잠재고객층의 유입을 목적으로 실행
특정 키워드를 통한 유입증대 및 잠재고객 확장



블로그마케팅

체험단, 기자단 상품 등을 통해 특정 키워드 상위노출, 유입효과 발생
기본적인 네이버세팅의 일환으로, 검색결과 볼륨 증대를 통한 신뢰도 확보



카페/커뮤니티

조회수에 따라 스크랩 발생, 온라인 상의 바이럴 촉매 역할
일정 수준의 인지도를 기반으로, 한정된 예산으로 전환 극대화

< '19. 11 연관검색어 >

- 연관검색어를 통해 다양한 다수의 키워드에 노출
- 특정인원층에 대한 유입률 증대



Stage 1 : 착수 및 최적화 기간

실행기간: '19.10 - '19.11

적용상품: 네이버(연관검색어, 카페, 파워링크, 블로그체험단), 커뮤니티, 인스타그램 인플루언서

플랫폼: 네이버, 카페, 커뮤니티

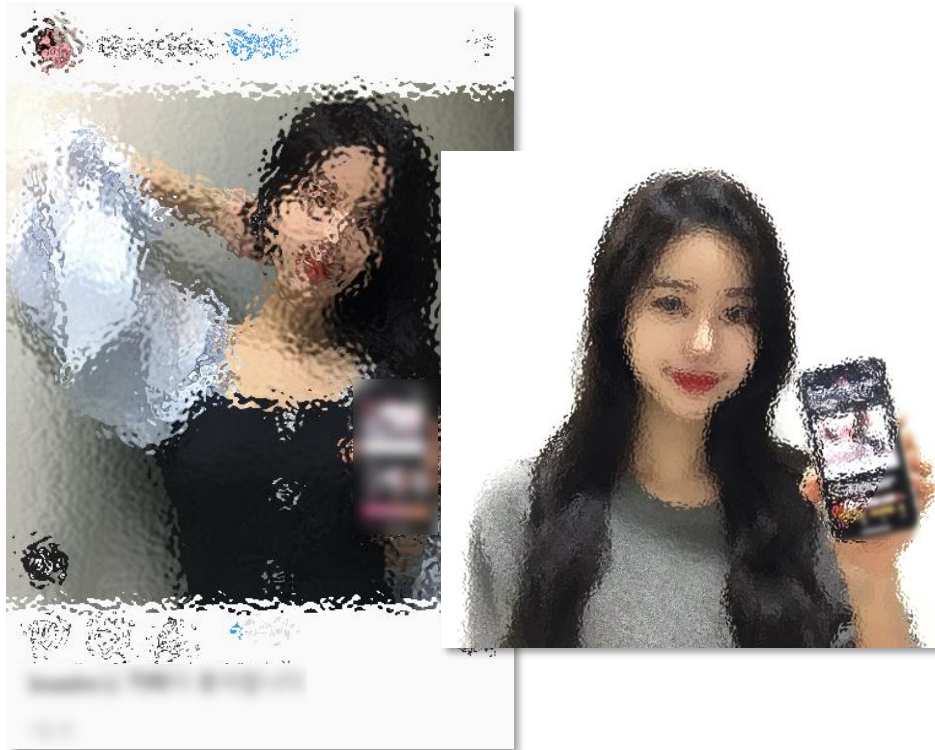
광고 목적: 네이버세팅 최적화, 광역 전파를 통한 트래픽 유입

구분	전환 기반 세팅
투입 비용(₩)	8,000,000
연관검색어	3개 노출 키워드 / 10개 검색 키워드
파워링크	23개 키워드 / 노출수 21,704 / ₩107,297
인플루언서	실행 50명 / 반응 23,125
카페 / 커뮤니티	24건 실행 / 조회수 86,948 / CPV ₩13.80

◆ JC Portfolio

< '19. 11 인스타그램 인플루언서 >

- 인플루언서를 통해 상품 홍보과정에서 발생하는 반감 최소화
- 밴드웨건효과 발생 및 활성화, 지속적인 유입에 기여
- KPI에 부합하는 팔로워층을 가진 인플루언서를 엄선하여 실행



Stage 2 : 최적화 기간

실행기간: '19.11 - '19.12

적용상품: 네이버(연관검색어, 카페, 파워링크, 블로그체험단),
커뮤니티, 인스타그램 인플루언서

플랫폼: 네이버, 카페, 커뮤니티

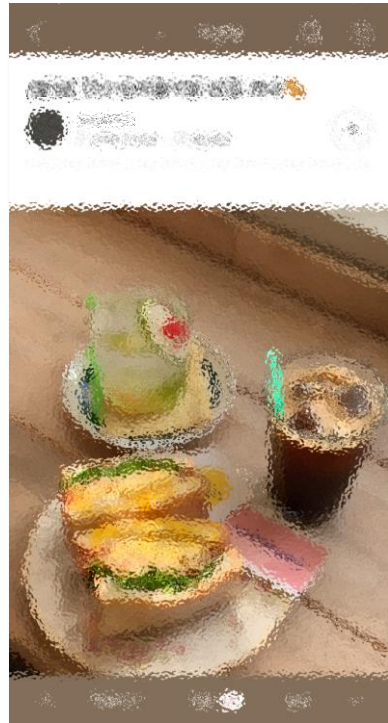
광고 목적: 네이버세팅 최적화, 광역 전파를 통한 트래픽 유입

구분	전환 기반 세팅
투입 비용(₩)	8,000,000
연관검색어	일정기간 중단으로 인한 집계불가
파워링크	23개 키워드 / 노출수 22,663 / ₩401,577
인플루언서	실행 50명 / 반응 45,688
카페 / 커뮤니티	29건 실행 / 조회수 73,976 / CPV ₩17.54

◆ JC Portfolio

< '19. 12 카페/커뮤니티 >

- 정보공유, 생활정보 등으로 위장한 게시물 업로드를 통해 지속적인 유입 및 회원가입, 전환 유도
- 다수의 매진기록 보유, 특정상품 본사 판매가이드에 등재



Stage 3 : 회원가입 KPI 설정 및 실행

실행기간: '19.12 - '20.01

적용상품: 네이버(연관검색어, 카페, 파워링크, 블로그체험단), 커뮤니티, 인스타그램 인플루언서

플랫폼: 네이버, 카페, 커뮤니티

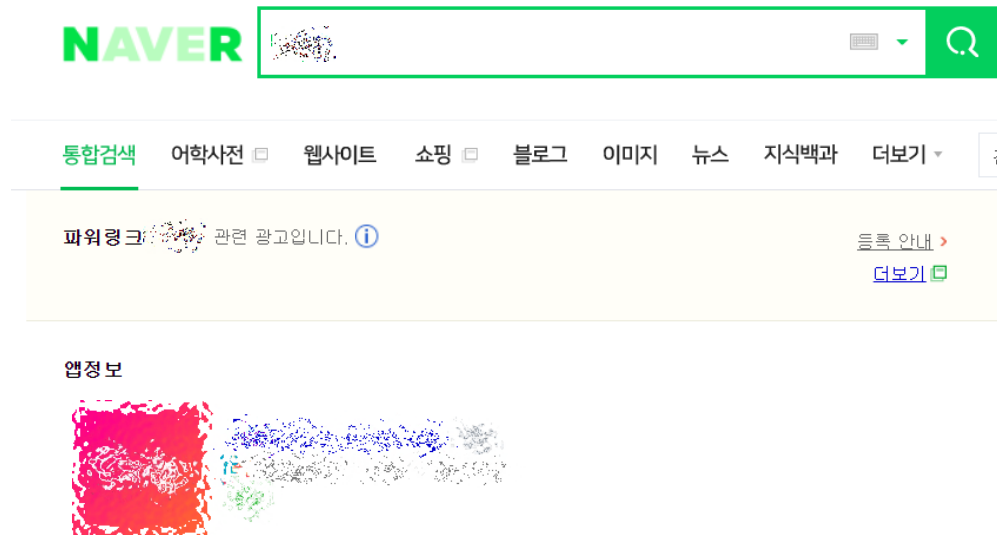
광고 목적: 네이버세팅 최적화, 광역 전파를 통한 트래픽 유입

구분	전환 기반 세팅
투입 비용(₩)	8,000,000
연관검색어	일정기간 중단으로 인한 집계불가
파워링크	23개 키워드 / 노출수 23,349 / ₩216,689
인플루언서	실행 50명 / 반응 27,860
카페 / 커뮤니티	29건 실행 / 조회수 84,495 / CPV ₩22.48

◆ JC Portfolio

< '19. 12 카페/커뮤니티 >

- 기존 고질적 문제였던, 브랜드명이 특정 제품군과 동일하다는 문제로 인한 노출 누락 해소 - 키워드 점유 / 상위노출 성공
- 키워드(브랜드명) 검색 시 브랜드 우선노출 달성



Stage 4 : KPI 일정수준 달성 및 테크니컬 SEO 등 전반 세팅

실행기간: '20.01 - '20.02

적용상품: 네이버(연관검색어, 카페, 파워링크, 블로그체험단), 커뮤니티, 인스타그램 인플루언서

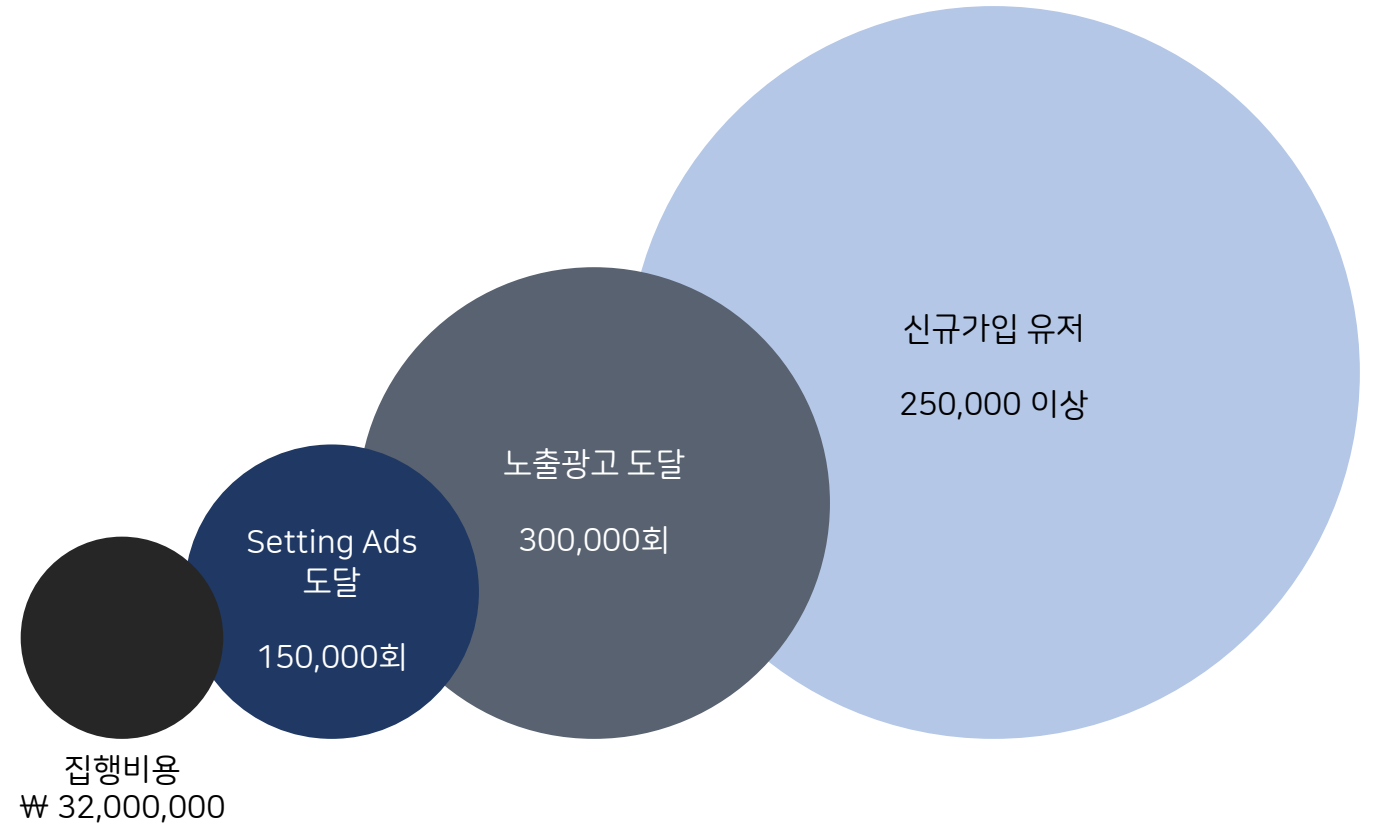
플랫폼: 네이버, 카페, 커뮤니티

광고 목적: 네이버세팅 최적화, 광역 전파를 통한 트래픽 유입

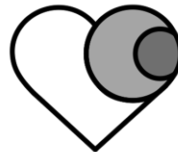
구분	전환 기반 세팅
투입 비용(₩)	8,000,000
연관검색어	일정기간 중단으로 인한 집계불가
파워링크	23개 키워드 / 노출수 26,355 / ₩444,769
인플루언서	실행 50명 / 반응 40,612
카페 / 커뮤니티	36건 실행 / 조회수 94,730 / CPV ₩24.28

◆ JC Portfolio - Café / Community Viral

- 광고 실행 기간: '19. 10 - '20. 07 (현재)
- 총 광고 집행 비용: ₩ 32,000,000
- 파워링크 클릭: 94,071 회
- 인플루언서 반응: 137,285 회
- 카페 / 커뮤니티 도달: 340,149 회



- 광고 실행기간 중 신규 회원등록 유저 250,000명 이상 유치(70% 이상의 DAU 전환)
- 세팅 후 신뢰도 확보로 인한 인플루언서 다량 유입
- 입점몰 수익증대로 인한 입점 요청 업체 증가



Just company

If you have any questions or concerns, please contact Service support.
(궁금하신 사항이 있으시면, 고객센터에 문의 주세요)

JC Group
E-mail: info@just-company.co.kr
Phone: +82 (0)2-555-0914
Fax: +82 (0)2-553-0914

The Last Marketing Manager :)